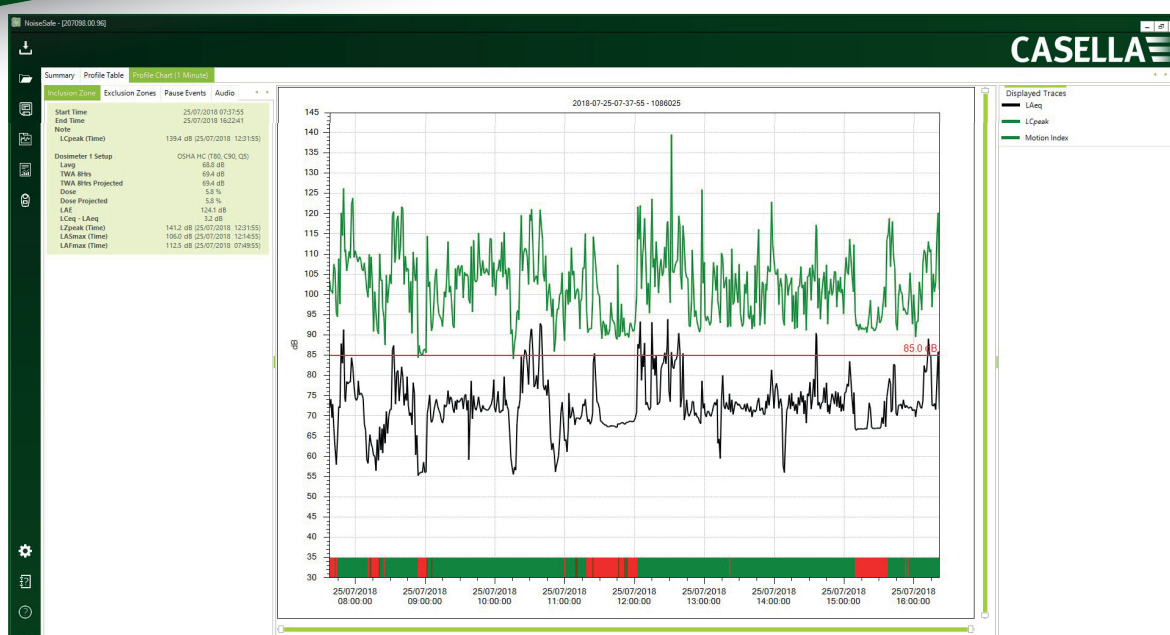


CASELLA

NoiseSafe



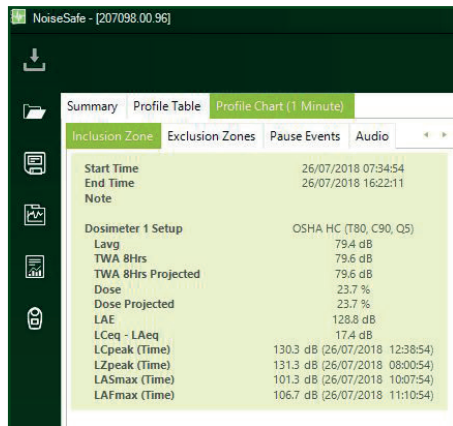
NoiseSafe Exposition au bruit Logiciel de gestion

NoiseSafe est conçu pour simplifier le téléchargement, la présentation et l'analyse des données provenant de la famille dBadge2 de sonomètres pour assurer votre conformité en matière d'exposition au bruit et offrir des mesures de préservation de l'audition.

www.casellasolutions.com

Caractéristiques clés

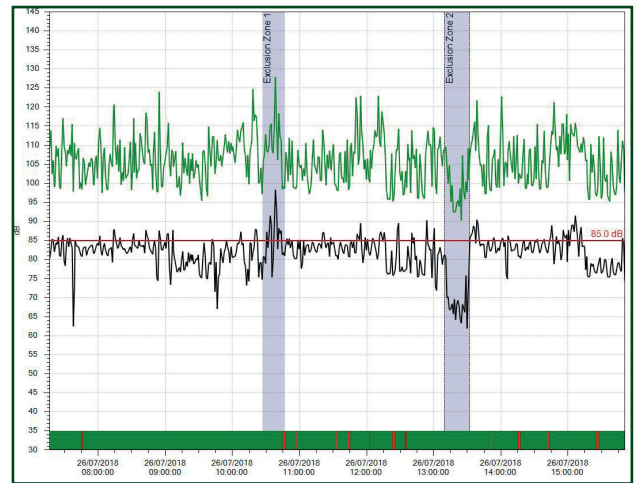
- Configurez les données et sélectionnez les paramètres requis en toute simplicité
- Générez rapidement des rapports professionnels
- Configurez des unités dBadge2 rapidement et simplement
- Lisez des fichiers audio enregistrés pour identifier une fausse exposition au bruit
- Analysez les données chronologiques en toute simplicité pour déterminer où l'exposition est survenue
- Supprimez une fausse exposition au bruit grâce à la fonction « exclusion zone » (zone d'exclusion)



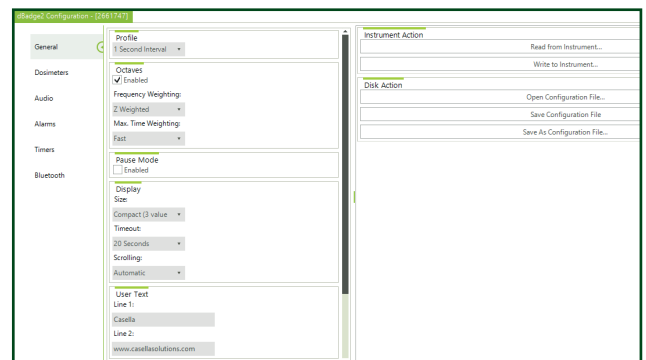
Il est possible de télécharger et d'enregistrer plusieurs cycles de mesures. Pour un cycle donné, un écran de synthèse présente des informations essentielles telles que la date et la durée des cycles de mesures ainsi que le protocole de mesure, par exemple, conformément aux normes ISO ainsi qu'à plusieurs exigences aux États-Unis ou du client. Il affiche également les résultats mesurés et prévus d'une dose de 8 heures ainsi que beaucoup d'autres paramètres à des fins de comparaison avec les niveaux de mesures réglementaires.

Inclusion Zone	Exclusion Zones	Pause Events	Audio
Audio Note			
Play Audio Note			
Audio Events			
Audio 1			
Start Time	18/01/2018 13:40:43		
End Time	18/01/2018 13:40:52		
Audio 2			
Start Time	18/01/2018 13:41:25		
End Time	18/01/2018 13:41:32		

Les notes audio qui ont été prises avant le cycle ou les événements audio déclenchés à un certain niveau de dB peuvent être lues à l'aide de NoiseSafe.



Les profils chronologiques des données telles que les valeurs moyennes (1 s et 1 min), maximales et de crête indiquent où se produisent les problèmes afin d'en localiser la source (procédure simplifiée grâce au dispositif d'acquisition de données audio des versions dBadge2 Plus et Pro). Les zones d'exclusion permettent de réaliser des calculs de type « et si » afin d'évaluer l'impact potentiel des mesures de contrôle du bruit. L'index de mouvement confirme que le dBadge2 a été porté pour attester de la validité de ce qui est souvent une mesure automatisée.



Le dBadge2 mesure de nombreux paramètres simultanément, mais vous pouvez choisir ce qui s'affiche sur un maximum de 3 dosimètres virtuels à l'aide du dispositif de configuration. Il offre également des fonctionnalités telles qu'une connectivité Bluetooth, un mode pause, des alarmes et des minuteries à activer. Il est également possible de sélectionner l'analyse des bandes d'octaves (sur la version dBadge2 uniquement) pour obtenir un aperçu global de l'environnement sonore, ce qui est utile pour la sélection des mesures de protection auditive ou pour d'autres mesures de contrôle sonore.

Téléchargeable gratuitement depuis le site Internet de Casella, NoiseSafe est compatible avec tous les instruments de mesure dBadge2. Si vous avez déjà utilisé le logiciel « Insight », il est possible de migrer les données vers NoiseSafe.

Casella UK, Bedford, Royaume-Uni
Tél. : +44 (0) 1234 844100
E-mail : info@casellasolutions.com

Casella China, IDEAL Industries China, Shanghai, Chine
Tél. : +86-21-31263188
E-mail : info@casellasolutions.cn

Casella Australia, IDEAL Industries (Aust) Pty Ltd, Melbourne, Australie
Tél. : +61 (0)395622684
E-mail : australia@casellasolutions.com

Casella USA, Buffalo, États-Unis
Tél. : +1 (716) 276-3040
E-mail : info-us@casellasolutions.com

Casella India, IDEAL Industries India Pvt.Ltd, Haryana, Inde
Tél. : +91 124 4495100
E-mail : casella.sales@ideal-industries.in

Distribué par :