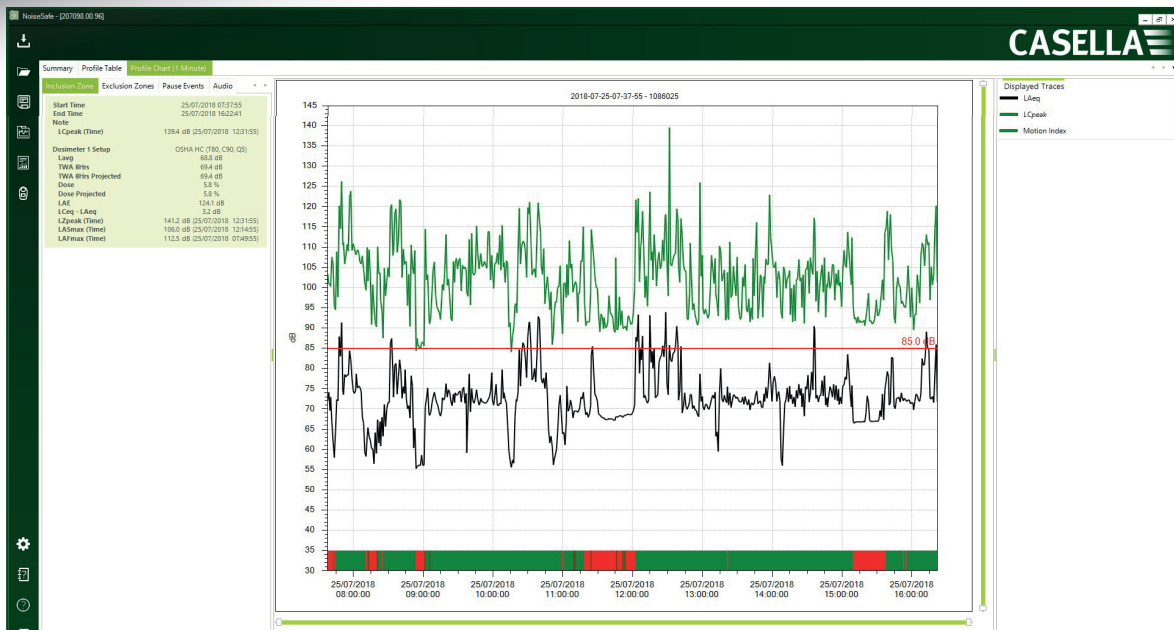


CASELLA

NoiseSafe



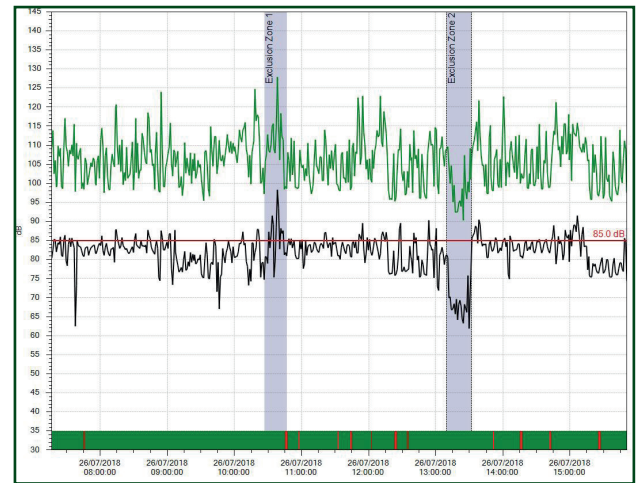
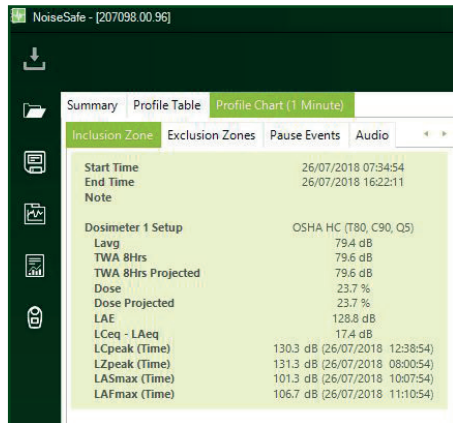
NoiseSafe Schallexposition- Managementsoftware

NoiseSafe vereinfacht den Download, die Berichterstattung und die Analyse der Daten von Schalldosimetern der Serie dBadge2 zur Unterstützung der Einhaltung von Schallgrenzwerten und von Maßnahmen zum Gehörschutz.

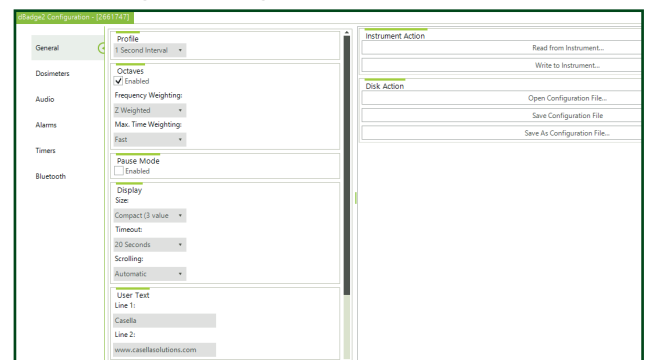
www.casellasolutions.com

Hauptmerkmale

- Einfache Konfiguration von Daten und Auswahl erforderlicher Parameter
- Schnelle Erstellung professioneller Berichte
- Schnelle und einfache Einrichtung von DBadge2-Einheiten
- Wiedergabe von Audioaufnahmen zur Identifikation von Störgeräuschen
- Einfache Analyse von Zeitbilanzdaten zur Erkennung von Expositionen
- Beseitigung von Störgeräuschen durch die Funktion „Ausschlusszone“



Zeitbilanzprofile von Daten wie Durchschnitts- (1 s und 1 min.), Maximal- und Spitzenwerten ermöglichen eine Identifikation von Problemquellen (mit Unterstützung der Funktion zur Audioerfassung der Versionen dBadge2 Plus & Pro). Ausschlusszonen ermöglichen Berechnungen im Sinne von „Was wäre wenn?“ zur Bewertung des potenziellen Einflusses von Schallschutzmaßnahmen. Der Bewegungsindex bestätigt die Nutzung von dBadge2 zur Bestätigung der Validität einer oft unbeaufsichtigten Messung.



dBadge2 ermöglicht eine gleichzeitige Messung zahlreicher Parameter bei individueller Auswahl von Anzeigen an bis zu 3 virtuellen Dosimetern über Konfigurationsfunktionen. Inbegriffen sind weitere Funktionen wie Bluetooth-Konnektivität, Pause, Alarmausgabe und Timer. Außerdem ist die Auswahl einer Oktavbandanalyse möglich (nur Version dBadge2 Pro) zur allgemeinen Anzeige der Schallumgebung zur Unterstützung bei der Auswahl von Gehörschutz oder anderen Schallschutzmaßnahmen.

NoiseSafe steht als kostenloser Download auf der Website von Casella zur Verfügung und ist kompatibel mit allen dBadge2-Instrumenten. Falls Sie bisher die Software „Insight“ genutzt haben, können Sie Ihre Daten zu NoiseSafe übertragen.

Es ist der Download und die Speicherung von mehreren Messverläufen möglich. Für jeden Verlauf bieten Übersichten alle zentralen Informationen wie das Datum und die Messdauer neben dem Messprotokoll gemäß ISO-, verschiedenen US-amerikanischen oder kundenspezifischen Anforderungen. Außerdem werden die gemessenen und prognostizierten Expositionsergebnisse über 8 Stunden und viele weitere Parameter zum Vergleich mit regulatorischen Grenzwerten angezeigt.

Inclusion Zone	Exclusion Zones	Pause Events	Audio
Audio Note			
Play Audio Note			
Audio Events			
Audio 1			
Start Time	18/01/2018 13:40:43		
End Time	18/01/2018 13:40:52		
Audio 2			
Start Time	18/01/2018 13:41:25		
End Time	18/01/2018 13:41:32		

NoiseSafe ermöglicht eine Wiedergabe von zuvor angefertigten Audioaufzeichnungen oder bei einem spezifischen dB-Niveau ausgelösten Audioereignissen.

Casella UK, Bedford, Vereinigtes Königreich
Tel: +44 (0) 1234 844100
E-Mail: info@casellasolutions.com

Casella USA, Buffalo, USA
Tel: +1 (716) 276-3040
E-Mail: info-us@casellasolutions.com

Casella China, IDEAL Industries China, Shanghai, China
Tel: +86-21-31263188
E-Mail: info@casellasolutions.cn

Casella India, IDEAL Industries India Pvt.Ltd, Haryana, Indien
Tel: +91 124 4495100
E-Mail: casella.sales@ideal-industries.in

Casella Australia, IDEAL Industries (Aust) Pty Ltd, Melbourne, Australien
Tel: +61 (0)395622684
E-Mail: australia@casellasolutions.com

Vertrieb durch: